

<訂正>

第1回公開模擬試験におきまして、下記の訂正をお知らせさせていただきます。
ご迷惑をお掛けいたしますこと、お詫び申し上げます。

【A問題：問37】解答・解説書 p. 22

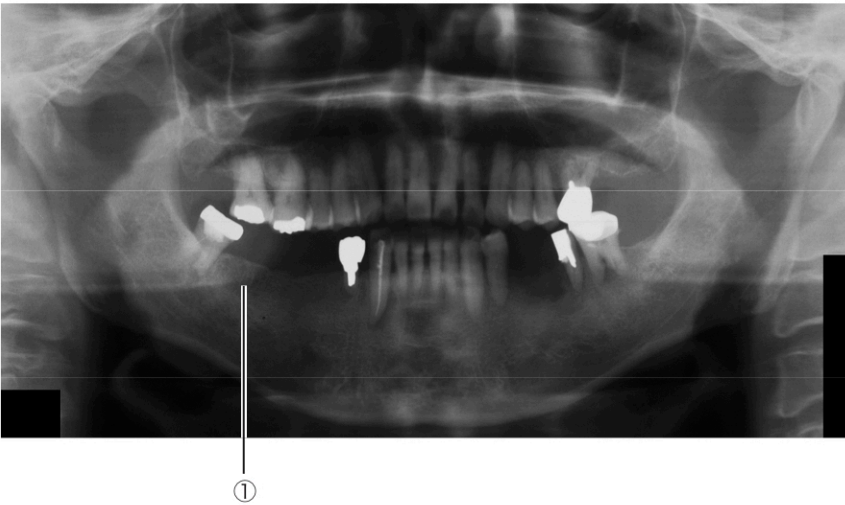
選択肢考察

誤) × b, c, ○ d. ～混水比のほうが小さい。また、リン酸塩系埋没材のほうが、粉末の粒度が小さい。
正) × b, c, ○ d. ～混水比のほうが小さい。また、リン酸塩系埋没材のほうが、粉末の粒度が大きい。

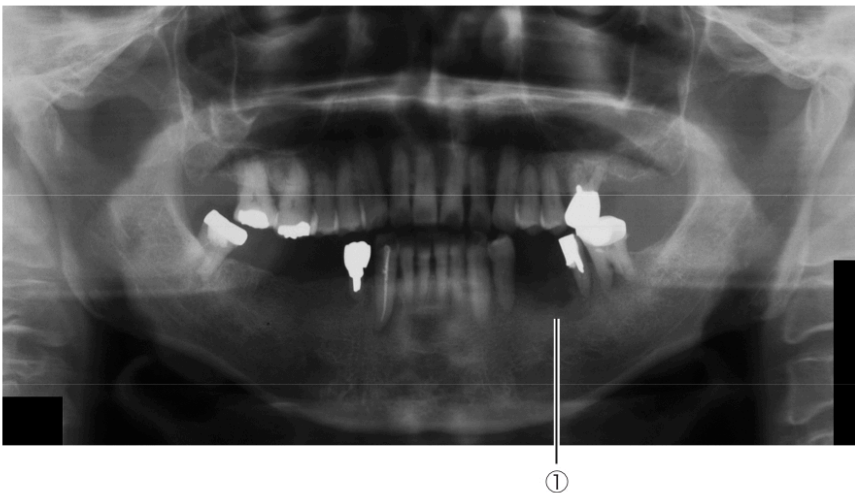
【B問題：問63】解答・解説書 p. 119

問題考察

誤) エックス線所見：①下顎左側臼歯部に虫食い状の骨吸収



正) エックス線所見：①下顎左側臼歯部に虫食い状の骨吸収



※追加で訂正が出た場合には、弊社ホームページ（公開模擬試験 掲示板）に掲載させていただきます。